

CHIANTISSIMO 2022: IL PAESAGGIO CULTURALE

THOMAS LANGE IN DIALOGO CON LA COLLEZIONE PERMANENTE DEL MUSEO DI SAN FRANCESCO



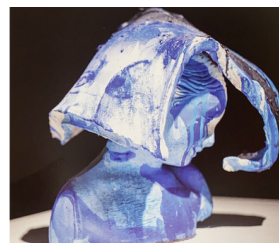
San Sebastiano, 2005
Ceramica smaltata e dipinta,
poliuretano (in collaborazione
con Mutsuo Hirano)



Il letto di Euridice, 2000
Tulle, pittura, ferro



Madonna, 2022
Tecnica mista su legno



Ritratti di famiglia, 2016
Ceramica smaltata e dipinta,
poliuretano



Sindone, 2012
Tecnica mista su cotone

Nella teca:
Adamo ed Eva, 2017
Ceramica smaltata
6/100 elementi



San Sebastiano, 2005
Terracotta dipinta a freddo

THOMAS LANGE

La ricerca artistica di Thomas Lange (Berlino, 1957) affronta la tematica del trascorrere del tempo, del rapporto tra ieri-oggi-domani, attraverso ampi cicli pittorici con cui si interroga continuamente sul significato delle immagini in relazione alla propria identità e alle proprie vicende biografiche, all'attualità e alla storia dell'arte.

I suoi dipinti, dalla pennellata e dal gesto energici, sono ritratti o paesaggi visionari eseguiti al limite tra astrazione e figurazione, attraverso continue e complesse stratificazioni cromatiche e di immagini intese come sovrapposizioni di piani temporali, di momenti diversi anche distanti nel tempo con cui attua uno scavo metaforico nella storia e nella memoria individuale, in cui la figura umana assume un significato e un ruolo centrale.